



平成26年度 スポーツ総合センター
運動競技者体力測定のお知らせ

競技力向上支援事業

スポーツ科学に基づいた専門的体力測定で運動競技者としての体力レベルの把握と体力の課題を明らかにしませんか。トレーニング方法の改善や指導に生かし競技力アップを目指しましょう！

開催日

11月23日(日)		12月14日(日)		12月21日(日)		1月25日(日)	
午前	午後	午前	午後	午前	午後	午前	午後

※(午前の部) 10:00~12:00 (午後の部) 13:30~15:30

※上記期日の午前か午後(第1希望から第4希望)で申し込んでください。

対 象

- 1) 中・高・大学の運動部活動及び競技団体等の競技者。
- 2) 当該団体において個人・団体登録を行っている者。
- 3) 関東・全国大会で上位入賞を目指す県内在住・在勤・在学者。

費 用

無 料

服装等

運動のできる服装(半袖、ハーフパンツ)、体育館シューズ、着替え、タオル等

申 込

9月末日までにすべての期日の申込手続きを完了させてください。
(希望先着順)

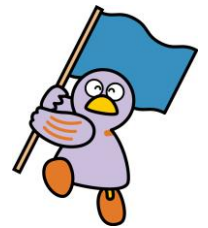
公益財団法人埼玉県体育協会 生涯スポーツ課 TEL 048-779-5895

会 場

スポーツ総合センター
所在地 上尾市東町3-1679

交 通

- ① JR 高崎線「上尾駅」東口より
徒歩 25分、タクシー10分
- ② 埼玉新都市交通(ニューシャトル)
「原市駅」又は「沼南駅」より
徒歩 20分



測定依頼書、申込書は公益財団法人埼玉県体育協会のホームページからダウンロードできます。

<http://www.saitama-sports.or.jp/>