

パートナーメリットの概要

別紙5

1 愛称の命名

県民が呼びやすく、親しみやすい愛称を命名してください。

2 施設へ愛称看板の設置

西側(正面)、南側(上尾運動公園駐車場)、東側(芝側沿い)の三箇所に設置できます。
(館銘板設置位置参照)

全ての 館銘板(愛称看板) は、高さ1.5m×幅10mです。

4 本施設の利用権

4～9月のうち、大型連休期間を除く1日を、専用利用日とすることができます。
職員の福利厚生やイベント開催、株主へのアピール、CM撮影など、アイデア次第で活用してください。

3 整氷車2台へ掲示

概ね2時間おきにリンクを製氷

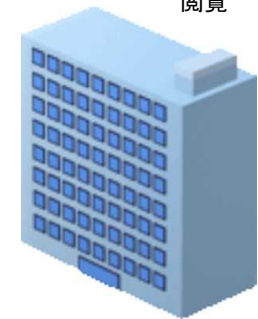


5 HPバナー広告

本施設ホームページへパートナーのバナー広告をリンク致します。

パートナー企業のホームページを閲覧

施設HP閲覧



(仮称)埼玉アイスアリーナ 館銘板設置位置

所在地：上尾市日の出4丁目386番地(上尾運動公園駐車場内)

(仮称)埼玉アイスアリーナ年間利用者見込み数 約10万人

〔近隣施設〕

埼玉県立武道館 年間利用者 約16万7千人(観覧者除く)

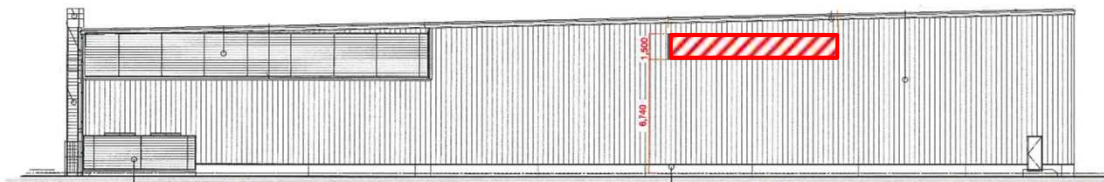
さいたま水上公園 夏季利用者 約11万人(駐車場イベント除く)

スポーツ総合センター年間利用者 約14万人(観覧者除く)



西側：正面

西側：正面



東側：芝川沿い



南側：水上公園駐車場

